

# EKSTRA

Magazyn akcesoriów  
do samochodów dostawczych Volkswagen

Nr 3/4, jesień-zima 2020



**Wyjątkowe prezenty  
na święta**

Sprawdź nasze rekomendacje

**Poznaj Nowego Caddy!**

**Pora na zimowy niezbędnik**  
Poznaj ofertę akcesoriów, kół i opon



Samochody  
Dostawcze



# Spis treści

Od redakcji . . . . .	3
100% nowy. I wciąż 100% Caddy . . . . .	4
TOP 10 na zimowy sezon . . . . .	6
Wybierz już dziś kampera dla siebie . . . . .	10
Prezenty gwiazdkowe . . . . .	12
Lifestyle . . . . .	16
Amarok, czyli pick-up klasy premium . . . . .	22
Dywaniki gumowe . . . . .	24
Koła zimowe . . . . .	26
Road Ranger . . . . .	32
Opony zimowe . . . . .	34
Olej silnikowy grupy Volkswagen . . . . .	35



Tę bombkę możesz mieć na swojej choince. Gdzie ją kupić? Patrz s. 15.





# Od redakcji

W chwili, gdy piszemy te słowa, zima jeszcze nie uraczyła nas śniegiem, ale sezon zimowy w ostatnich latach ma to do siebie, że jest nieprzewidywalny i z pewnością przyniesie niejedną niespodziankę. A nie ma nic bardziej ryzykownego na drodze, jak nagła zmiana warunków pogodowych. Dlatego w najnowszym numerze prezentujemy opony i koła zimowe oraz gumowe dywaniki, które pomogą zadbać o porządek we wnętrzu samochodu.

Rok 2020 upłynął w cieniu epidemii, która jeszcze przez długi czas będzie kształtować zmiany w naszych nawykach, przyzwyczajeniach i codziennym życiu. Zmiany te wpływają również na sposób, w jaki będziemy wypoczywać i podróżować. Bezpieczne, rodzinne wyjazdy, z dala od innych ludzi, mogą stać się coraz bardziej pożądane. Dlatego w najnowszym numerze piszemy o kamperach, które pozwalają na swobodę, ale dają jednocześnie poczucie bezpieczeństwa.

Do naszej rodziny Volkswagena dołączył już teraz na dobre Nowy Caddy. Polecamy obszerny artykuł, w którym można znaleźć wiele ciekawostek na temat najnowszego dostawczego Volkswagena. Przypominamy jednocześnie także o naszym zdobywcy bezdroży, czyli Amaroku.

Na koniec zachęcamy do przyjrzenia się naszym propozycjom prezentów świątecznych. Jeśli ktoś szuka unikalnych i niepowtarzalnych upominków dla fanów motoryzacji **vwdostawcze-sklep.pl** to najlepszy adres.

**Wesołych Świąt i bezpiecznego 2021 roku**  
życzy zespół Volkswagen Samochody Dostawcze



# W 100% nowy. I wciąż w 100% Caddy

Nowy Caddy to doskonale znany samochód w zupełnie nowej odsłonie. Teraz zyskuje nie tylko miejski i stylowy design, ale także wiele funkcji, które pozwalają mu jeszcze lepiej reagować na codzienne wyzwania.



Do salonów sprzedaży wkracza Nowy Caddy – to już piąta generacja tego cieszącego się ogromnym powodzeniem modelu. Nowy Caddy jest większy, bardziej praktyczny, bardziej inteligentny. Jest dostępny, oczywiście, w kilku różnych wersjach. Poza rodzinnym MPV znajdziemy kombi, a także miejski samochód dostawczy, czyli Caddy Cargo oraz Caddy Cargo Maxi – ze zwiększonym rozstawem osi. W roku 2021 grę uzupełni zupełnie nowy kamper – Caddy California, następca Caddy Beach. Ten model po raz pierwszy zostanie wyposażony opcjonalnie w minikuchenkę,

panoramiczny szklany dach oraz dopinany namiot. Po raz pierwszy wszechstronny Caddy bazuje na modułowej platformie dla samochodów z silnikiem montowanym poprzecznie, czyli MQB, co zostało już wprowadzone w Golfie 8. Wraz z najnowszą wersją MQB pojawia się wiele nowych rozwiązań technicznych. Całkowicie cyfrowy kokpit, innowacyjne systemy wspomaganie jazdy Travel Assist i nowa funkcja hamowania podczas skręcania w przypadku wykrycia pojazdu zbliżającego się z naprzeciwka sprawiają, że prowadzenie Caddy jest łatwiejsze i bezpieczniejsze.



Z kolei system infotainment połączony z Internetem i cyfrowe elementy obsługi pozwalają nam powiedzieć, że nowy Caddy to niemal smartfon na kołach.

### **Niezwykłe praktyczny, niezwykle pakowny**

Nadwozie ma odświeżony, charyzmatyczny wygląd, a wewnątrz zostało w najdrobniejszych szczegółach zaprojektowane na nowo. Jednocześnie przestrzeń oferowana przez tego wielofunkcyjnego kompaktowego dostawczaka jest znacznie większa niż u poprzednika. Caddy Cargo zapewnia 3,1 m<sup>3</sup> przestrzeni ładunkowej (zgodnie z definicją standardu SAE V6); w Caddy Cargo Maxi pojemność wynosi 3,7 m<sup>3</sup>. Całkowicie przeprojektowana tylna oś jeszcze bardziej powiększa dostępną przestrzeń ładunkową. Najlepiej widać to na przykładzie Caddy Cargo: europaleta w tylnej części pojazdu może być teraz ładowana bokiem. Dzieje się tak, ponieważ maksymalna szerokość między nadkolami wynosi w nowym modelu 1230 mm. Dzięki zwiększeniu szerokości drzwi przesuwnych do ponad 840 mm (poprzednio 701 mm) nowy Caddy Cargo Maxi może teraz załadować jeszcze drugą europaletę, co jest ogromną przewagą w porównaniu z konkurencją. Maksymalna długość przestrzeni ładunkowej do przegrody wynosi 1797 mm (Cargo) i 2150 mm (Cargo Maxi).

### **Cyfrowe udogodnienia**

Nowy Caddy ma także wiele innych zalet. To wyjątkowo duży panoramiczny dach szklany o powierzchni 1,4 m<sup>2</sup> oraz opcjonalne elektryczne wspomaganie zamykania drzwi przesuwnych i klapy tylnej. Nowością są również 16-, 17- i 18-calowe koła ze stopu aluminium. Warto zwrócić uwagę także na seryjnie montowane – w wersji Style – nowe reflektory LED i tylne światła LED. Znajdziemy tu również – po raz pierwszy w ofercie Caddy

– bezkluczykowy system otwierania, zamykania i uruchamiania pojazdu Keyless Access. Za sprawą najwyższej jego wersji – Keyless Access/Advanced wystarczy, że użytkownik Caddy podejdzie tylko do pojazdu z kluczykiem w kieszeni, aby w razie potrzeby centralny zamek odblokował się, nawet bez dotykania klamki drzwi. Nowo opracowany system jest chroniony przez przełomową technologię, dzięki czemu jest niezwykle bezpieczny.

### **Oszczędny i ekologiczny**

Caddy w nowej odsłonie jest także bardziej przyjazny środowisku. Nowy system podwójnego wtrysku Twindosing zamienia tlenek azotu – NO<sub>x</sub>, emitowany przez wydajne turbodoładowane silniki wysokoprężne, w wodę i nieszkodliwy azot. Nowe technologie układów napędowych mają pozytywny wpływ zarówno na środowisko, jak i gospodarkę. Na przykład TDI: łączne zużycie paliwa w cyklu NEDC nowej generacji modelu Caddy 2.0 TDI z sześciobiegową manualną skrzynią biegów i mocą 75 kW (102 KM) wynosi 4,7 l/100 km, czyli 1,4 l/100 km mniej niż porównywalny silnik w wycofywanym obecnie ze sprzedaży Caddy czwartej generacji. Jednym z czynników, który przyczynia się do tej znaczącej poprawy sprawności, jest aerodynamika: wartość C<sub>w</sub> w nowym Caddy została obniżona do 0,30 (poprzedni model: 0,33). To nowy punkt odniesienia w tym segmencie. W porównaniu z konkurencją nowy Caddy jest średnio o dziesięć procent bardziej oszczędny w zużyciu paliwa, co oznacza, że emituje o dziesięć procent mniej CO<sub>2</sub>. Wszystko to sprawia, że Caddy to bardzo nowoczesny, praktyczny, a jednocześnie świetnie wyglądający samochód. Najlepiej przekonać się o tym, odwiedzając jeden z autoryzowanych salonów Volkswagen Samochody Dostawcze.





# Top 10

Pora ruszyć w zimową trasę, więc trzeba dobrze się zabezpieczyć i dmuchać na zimne. Najlepiej wybierając produkty z naszego niezbędnika. Z nimi niestraszny lód, chłód i śnieg.





## 1. od 850 zł

1. Łańcuchy śniegowe Snox, rozm. 195/65 R15, 205/55 R16, Caddy, **850 zł**; 000091387BH.
2. Łańcuchy śniegowe Snox, rozm. 215/65 R16, 215/60 R17, T5/T6, **899 zł**; 000091387BJ.



## 2. od 699 zł

1. Pewag Brenta 4x4 79V, do codziennego użytku, **699 zł**; XAK1954479V\*.
2. Pewag Cervino CL79S, do trudnych warunków śniegowych/terenowych, **879 zł**; XAK195CL79S\*.

\* Zamówienia należy składać drogą e-mailową.



## 3. od 149 zł

1. Pokrowce do kół w rozmiarze do 18", Caddy, **149 zł**; 000073900.
2. Pokrowce do kół w rozmiarze do 21", T6/T6.1, **159 zł**; 000073900E.



## 4. od 46 zł

1. Skrobaczka teleskopowa, maks. długość 90 cm, **67 zł**; 000096010.
2. Skrobaczka z miotełką, długość 40 cm, **46 zł**; 000096010A.





## 5. od 249 zł

1. T6/T6.1 – siatka bagażowa, **309 zł**; 7H0065110.
2. Caddy – siatka bagażowa, **249 zł**; 2K0065110.



## 6. od 619 zł

Zastosowanie: Caddy, Amarok, T6/T6.1

1. Obsługa głosowa do radia Composition Media, **619 zł**; 7E0054802.
2. Obsługa głosowa do systemu nawigacji Discover Media, **1219 zł**; 7E0054802A.

## 7. Ochronna listwa krawędzi bagażnika



od 489 zł

1. T6/T6.1 – kolor czarny, **549 zł**; 7E0061195B.
2. T6/T6.1 – kolor srebrny, **489 zł**; 7E0061195A.



369 zł

Caddy – kolor srebrny, **369 zł**; 2K5061195.

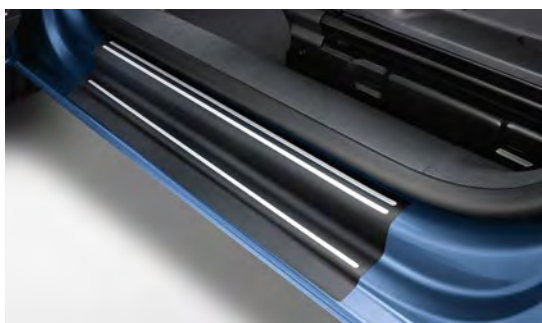




Wszystkie akcesoria Volkswagena przygotowane są z wysokiej jakości materiałów, z dbałością o detale.

8.

### Ochronne folie progowe



**399 zł**

Ochronne folie progowe Caddy3/Caddy4, **399 zł**; 2K0071310.



**182 zł**

Ochronne folie progowe do przednich drzwi (T.6/T6.1), **182 zł**; 7E0071310 19A.



9.

**od 15 zł**

1. Płyn do spryskiwaczy zimowy, koncentrat, 500 ml, **15 zł**; 000096320GJ.
2. Preparat do czyszczenia felg, żel, 500 ml **48 zł**; 000096304J.
3. Preparat do konserwacji elementów gumowych, sztyft, 75 ml, **38 zł**; 000096310E.



10.

**od 164 zł**

1. Podwójna ładowarka USB do gniazda zapalniczki, **164 zł**; 000051443D.
2. Kabel Premium USB-C na Apple Lightning, 70 cm, **197 zł**; 000051446BB.
3. Kabel Premium USB-C na USB-C, 70 cm, **169 zł**; 000051446BC.



# Pomyśl już dziś o bezpiecznym urlopie jutro



Pandemia zmieniła nasze myślenie o tym, czym są udane wakacje. Tegoroczne mamy za sobą, ale warto przygotować się na następne oraz dowiedzieć, co oferują domy na czterech kółkach – California i Grand California.

Tłoczne lotniska, wypełnione ludźmi metropolie, kolejki do znanych muzeów. Takie obrazki z wakacji poszły w niepamięć. Sezon urlopowy 2020 był zupełnie inny, a swego rodzaju psychiczna trauma, jaką w ludziach pozostawi COVID-19, zmieni na najbliższych kilka lat definicję tego, czym są udane i bezpieczne wakacje. Polacy podczas tegorocznych wakacji zostali w kraju i dzięki temu docenili lokalne zabytki i przyrodę, a zamiast sieciowych hoteli wybierali położone na uboczu ośrodki agroturystyczne, by ograniczyć kontakty z ludźmi. Jednak żaden wynajęty pod lasem domek nie daje nam takiej wolności jak własny dom na czterech kółkach. Dziś śpimy w Borach Tucholskich, jutro w Górach Świętokrzyskich, a w weekend docieramy na piękne Roztocze. Jesteśmy z przyjaciółmi lub rodziną, możemy wziąć zapasy jedzenia oraz duży bagaż. Nie martwimy się, czy nasz samolot dziś odleci i nie tracimy godzin na lotnisku. Taką wolność wyboru gwarantuje

nam jedynie kamper. Ale gdy wybieramy kampera, warto pomyśleć o tym, by warunki, które oferuje, jak najbardziej przypominały te, które mamy w domu.

## Ruszaj w drogę z Californią

Zacznijmy od modelu California, który dostępny jest w trzech wersjach wyposażenia: Coast, Ocean i Beach. Dwie pierwsze wersje pojazdu mają typowo mieszkalne, kempingowe wyposażenie, natomiast wersja Beach jest bardziej uniwersalna. To kompaktowy, a jednocześnie komfortowy salon, kuchnia i sypialnia w jednym. W Californii znajdziemy minikuchenkę gazową z małym blatem roboczym, dzięki któremu w podróży przyrządzimy proste dania. Duża powierzchnia leżąca i wygodne łóżko „na piętrze” gwarantują dobry sen. W nowej Californii Coast i Californii Ocean na bocznej ścianie umieszczono zabudowę z licznymi szafkami. Te elementy umeblowania dopracowano



i wyposażono w praktyczne detale, takie jak podwójne gniazda USB. Do tego wydajna lodówka kompresorowa i stolik, przy którym można wygodnie zjeść. Ważna jest także strefa snu. Nad całym wnętrzem – pod podnoszonym dachem – umieszczono wygodne łóżko z talerzowymi sprężynami. Poniżej znajduje się drugie łóżko z regulowanym oparciem, dzięki czemu stworzyć można wygodną dwuosobową sofę do spania. Boczne zasłony montowane zarówno pod unoszonym dachem, jak i w dolnej części pojazdu zapewniają optymalną ochronę przed zbyt dużą ilością światła.

### **Dla poszukujących wyjątkowego komfortu**

A jeśli ktoś szuka jeszcze większego komfortu, powinien przyjrzeć się modelowi Grand California. Ten kamper na bazie Craftera produkowany w wielkopolskiej Wrześni występuje w wariantach Grand California 600 (krótszym) oraz Grand California 680 (dłuższym). Warianty odróżnić można również, porównując wysokość i wygląd dachu – Volkswagen Grand California 600 jest wyższy od wersji 680 i ma miejsce do spania na antresoli. Ten model to w praktyce przytulny dom dla czterech osób, z w pełni wyposażonym blokiem kuchennym z dwupalnikową kuchenką, zlewozmywakiem i dużą powierzchnią roboczą oraz pokładową, kompresorową lodówką z zamrażalnikiem. Posiłki można jeść wewnątrz pojazdu lub na zewnątrz, pod rozkładaną markizą, przy kempingowym stoliku z krzesłami. Po zakończeniu intensywnego dnia przygotowujemy się do snu w kompletnej łazience z prysznicem i toaletą – bez zamartwiania się, czy wystarczy wody. Grand California

dysponuje bowiem 110-litrowym zbiornikiem na wodę czystą i 90-litrowym na wodę brudną. Oba zbiorniki są wyposażone w czujniki poziomu. Dzięki nim wiemy, kiedy należy je napełnić lub opróżnić. Do tego zbiornik świeżej wody jest chroniony przed mrozem i zamontowany we wnętrzu pojazdu. Dobry sen zapewniają miejsca noclegowe dla czterech osób, które w wersji modelowej Grand California 600 można przygotować na dwóch poziomach: w tylnej części samochodu i na wysuwanym górnym łóżku. W Grand Californii 680 znajduje się jeszcze większe łóżko umiejscowione na dolnym poziomie, ale wzdłuż pojazdu, co zapewnia wyjątkowy komfort wypoczynku. Gdy noce są zimne, wnętrze pojazdu można ogrzać za pomocą gazowego lub elektrycznego systemu ogrzewania. Grand California ma szereg udogodnień uprzyjemniających urlopowy pobyt na kempingu, m.in. system fotowoltaiczny zapewniający dodatkową energię elektryczną potrzebną np. do zasilania lodówki, oświetlenia czy uruchomienia własnego telewizora. Opcjonalnie Grand Californię możemy wyposażyć w klimatyzację postojową 230 V czy instalację do odbioru telewizji satelitarnej. Znajdziemy tu również gniazdko USB, gniazdko 230 V i jedno gniazdko 12 V. Dzięki nim w kuchni łatwo podłączysz czajnik i ekspres do kawy, a smartfony, tablety i laptopy – na przykład w jadalni lub sypialni. Obydwa modele zostały stworzone z myślą o komforcie wymagającego podróżnika, który ceni wolność, wygodę w prowadzeniu auta połączoną z komfortowym wypoczynkiem. Warto pomyśleć o jednym z nich, przygotowując się do następnych wakacji.





Prezenty gwiazdkowe

# Wybierz coś wyjątkowego dla kogoś bliskiego

Zarówno dla małych, jak i dużych miłośników czterech kółek, oryginalne gadżety Volkswagena będą idealnym i niepowtarzalnym prezentem. Precyzyjnie wykonany modelik, toster, a może pierwsze cztery kółka dla Twojego dziecka? Z pewnością znajdziesz tu coś interesującego.

1

Promocja



2

Promocja



3



4



5

Promocja

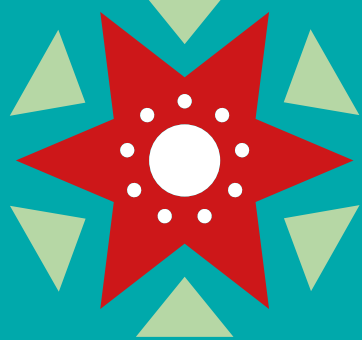
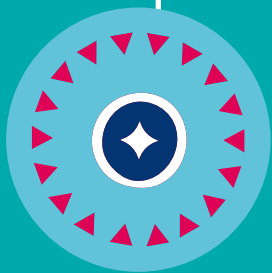


6



7





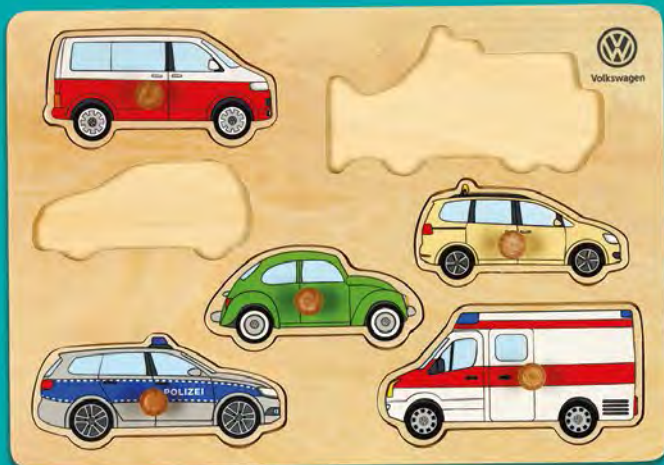
8

Promocja

9



10

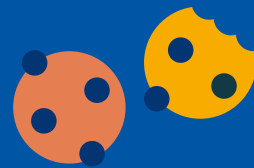


11



1. Pamięć USB – niebieska; **89 zł**; 211087620A274.
2. Pamięć USB – czerwona; **89 zł**; 211087620A645.
3. Magnes T1 Bulli, czerwony; **12 zł**; 2K0087703B.
4. Kubek T1, biały, emaliowany; **45 zł**; 7E0069601.
5. LEGO Bus – T1 Bulli; **439 zł**; 211099320 BL9.
6. T1a Samba Bus 1:43; **169 zł**; 231099300EY3D.
7. Brelok metalowy; **43 zł**;  
California – 000087010ABYPN;  
Transporter – 000087010APYCC;  
Crafter – 000087010KYPN;  
Multivan – 000087010AAYPN;  
Caddy – 000087010MYPN;  
Caravelle – 000087010ACYPN;  
Amarok – 000087010LYPN.
8. Brelok Tough Work; **29 zł**; 2K0087010A.
9. Lunchbox; **69 zł**; 1H1069649.
10. Brelok skórzany T1; **50 zł**; 7E0087013.
11. Puzzle drewniane; 7 części; **59 zł**; 1H9087528A.





1  
Nowość

2  
Promocja



3



# Specjalnie dla niej

5



4



6



7

Promocja



8



9





1. Naszyjnik z zawieszka T1 z kryształkami Svarovskiego (dł. 40 cm); **155 zł**; 33D050850A.
2. Model T6 Multivan, biały, skala 1:87; **45 zł**; 7E5099301B B9A.
3. Model T6 California; żółty, skala 1:87; **95 zł**; 7E5099301C L1S.
4. Toster; **299 zł**; 7E9069641.
5. Model T1 Bulli niebieski, skala 1:18; **189 zł**; 231099302ALRD.
6. T-shirt T1 1950; biały, rozmiary S-3XL; **119 zł**; 7E2084200A-F.
7. Latarka wielofunkcyjna Tough Work; **69 zł**; 2K0069690.
8. Brelok T1 z żetonem 1 euro; **15 zł**; 231087010B JKA.
9. Skarbonka Bulli Flower Power; granatowa; **95 zł**; 211087709E.
10. Wózek do nauki chodzenia; **199 zł**; 1H0087500.
11. T1 podstawka na jajko; **85 zł**; 211069644A AUN.
12. Bombka T1 z choinką; **49 zł**; 18D087790B,
13. Torba materiałowa z nadrukiem T1; **19 zł**; 2K0087317.
14. Kolorowanka z kolekcji Transporter; 24 strony, format A5; **15 zł**; 000087703ED.



10

Pierwsze 4 kółka dla dziecka

11



12

Do wyczerpania zapasów



13



14





# MAŁA RZECZ, A CIESZY

Dobrze zaprojektowane dodatki są świetną ozdobą każdego domu miłośnika motoryzacji. A i solidnie wykonany gadżet przyda się kierowcy Volkswagena. Jeśli do tego uwielbiasz precyzyjnie wykonane modele aut – wybór będzie naprawdę niełatwy.

5  
Nowość



1  
Nowość



2  
Nowość



3  
Nowość



6



7



8



4  
Nowość





1. Składany pojemnik do bagażnika T1; **159 zł**; 1H1061104.
2. Torba weekendowa T1; **209 zł**; 1H1087300.
3. Butelka do napojów T1, poj. 0,7 l; **99 zł**; 1H1087703B.
4. Koc Volkswagen T1, 150x130 cm; **109 zł**; granatowy 7E9084503; czerwony 1H0084503, **OSTATNIE SZTUKI!**
5. Parasol; **139 zł**; 1H2087600.
6. Czapka T1; niebieska; **69 zł**; 1H1084300A.
7. Zestaw magnesów T3; **35 zł**; 1H1087703A.
8. Cynkowy brelok T1 z chipem zakupowym; **35 zł**; 1H1087703.
9. iPhone XI etui; **59 zł 49 zł**; 1H1051708.
10. Samsung S10 etui; **59 zł 49 zł**; 1H1051708A.
11. Pamięć USB T1, czerwona; **139 zł 119 zł**; 211087620B 645.
12. Fartuch T1, szary, bawełniany; **99 zł 79 zł**; 1H1084600.
13. Kosmetyczka T1, „Polizei”, zielona; **139 zł 119 zł**; 1H1087317.
14. Modelik T1 Pick-up z plandeką, skala 1:24; **109 zł**; 211099303A A11.
15. Modelik T1 Pick-up z przyczepą, skala 1:24; **119 zł**; 211099303 BL9.
16. Śpiwór T1; **219,00 zł 179 zł**; 1H1069621.

16  
Promocja



15



14

13

Promocja



9

Promocja



10

Promocja



12

Promocja

11

Promocja





1

Promocja



2



4



3



6



5





# BUS

7

8

Promocja



9

Promocja



10



11



12



13



1. T1 torba termiczna; ~~139 zł~~ 109 zł; 1H1087311.
2. Skarbonka Bulli Flower Power, czerwona; 95 zł; 211087709B 2K2.
3. Czapka z daszkiem T1 1950, szara; 69 zł; 7E0084300A.
4. Pluszak T1; 125 zł; 211087511B.
5. Skarbonka Bulli Flower Power, żółta; 95 zł; 211087709C 18R.
6. Czapka z daszkiem T1 1950, żółta; 69 zł; 7E0084300B.
7. Kolorowanka z kolekcji Transporter; 24 strony; format A5; 15 zł; 000087703ED.
8. Pamięć USB – czerwona; 89 zł; 211087620A645.
9. Pamięć USB – niebieska; 89 zł; 211087620A274.
10. Czapka z daszkiem Volkswagen Samochody Dostawcze; 69 zł; 7E0084300.
11. Zestaw 2 ręczników kuchennych z motywem T1; 49 zł; 7E0084501A.
12. Skarbonka Bulli Flower Power, zielona; 95 zł; 211087709D AUN.
13. Kosmetyczka T1 Bulli; 75 zł; 5DB087317A.



1



2

Sprzedaż od  
stycznia 2021

3



4



5



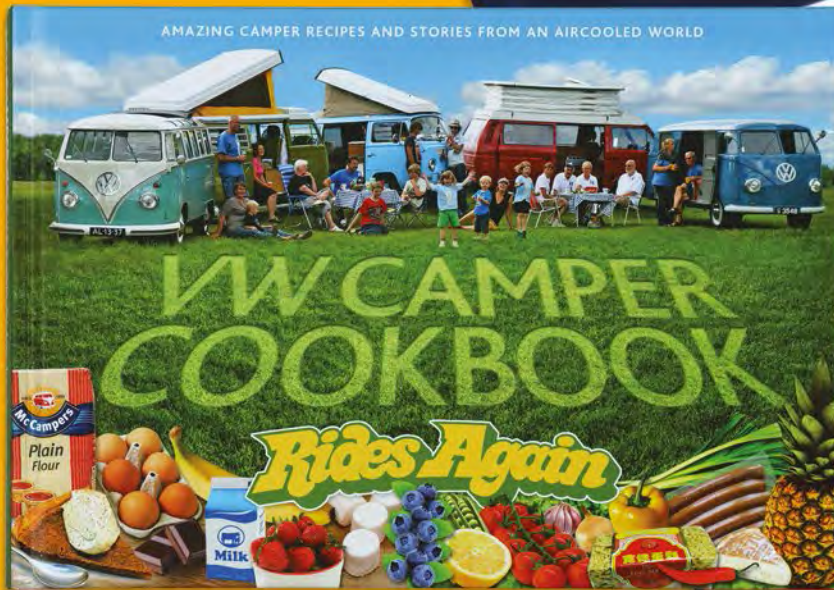
6

Promocja



1. Wycieraczka domowa; **95 zł**; 1H3087703A.
2. Model T1 niebieski; **189 zł**; skala 1:18; 231099302ALRD.
3. T1a Samba Bus 1:43; **169 zł**; 231099300EY3D.
4. Modelik T1; **29 zł**; 211087511A.
5. Model T6 California; **95 zł**; żółty, skala 1:87; 7E5099301C LIS.
6. Model T6 Multivan, biały, skala 1:87; **45 zł**; 7E5099301B B9A.
7. Koc piknikowy T1, 200x160 cm; **129 zł**; 7E0084509.
8. Książka kucharska T1 kamper; **89 zł**; 211087102A.
9. Zapalniczka T1; **69 zł**; 1H3087016.
10. Latarka wielofunkcyjna Tough Work; **69 zł**; 2K0069690.
11. Brelok Tough Work z minimiarką; **7 zł**; 2K0087013B.
12. Brelok T1, czerwony; **22 zł**; 2K0087010.
13. Brelok metalowy; **43 zł**; California – 000087010ABYPN; Transporter – 000087010APYCC; Crafter – 000087010KYPN; Multivan – 000087010AAYPN; Caddy – 000087010MYPN; Caravelle – 000087010ACYPN; Amarok – 000087010LYPN.
14. Kubek T1, biały, emaliowany; **45 zł**; 7E0069601.





8

Ostatnie sztuki!

9



10

11

Promocja



12



13



14







## Amarok, czyli pick-up klasy premium

Jego nazwa w języku Eskimosów oznacza wilka. I taki właśnie jest ten samochód: mocny, wytrwały, o drapieżnych kształtach. A do tego można nim dotrzeć w wiele miejsc poza utartymi szlakami. Już wkrótce pojawi się w nowej odsłonie.



Historia Amaroka zaczyna się w roku 2009, kiedy z linii produkcyjnych zjechały pierwsze egzemplarze. Kształt i konstrukcja inspirowane są modelem Volkswagen Pick-up Concept zaprezentowanym w roku 2007, a projektantem nadwozia był sam Walter da Silva. W roku 2016 zaprezentowana została druga generacja Amaroka, która umocniła pozycję modelu w segmencie pojazdów premium. Już wkrótce ujrzymy trzecią generację tego auta, która przyniesie kolejny przełom w jego stylistyce i rozwiązaniach technicznych. Na polskim rynku Amarok oferowany jest obecnie w kilku wersjach modelowych. W dwóch wielozadaniowych – Amarok Comfortline i Amarok Highline oraz w trzech wariantach premium – Amarok Aventura, Amarok Canyon i Amarok Dark Label. Wszystkie napędzane są wysokoprężną jednostką o pojemności 3,0 l i mocy 150 kW (204 KM) lub 190 kW (258 KM) do wyboru. Standardem jest także stały napęd na cztery koła 4MOTION oraz ośmiostopniowa automatyczna skrzynia biegów.

Wszystkie Amaroki mają również czterodrzwiową, pięcioosobową kabinę i oferują otwartą przestrzeń ładunkową o powierzchni 2,52 m<sup>2</sup>. Do tego posiadają niezwykle solidną konstrukcję, która sprawdza się przy długotrwałym obciążeniu. Sztywna rama – zapewniająca dużą stabilność podwozia – i specjalne resory piórowe umożliwiają maksymalną ładowność prawie 1 t oraz holowanie przyczepy o masie do 3,5 t.

Wersje luksusowe Amaroka są wyposażone w pakiet ekskluzywnych dodatków stylistycznych, np. tzw. Sportsbar lub Stylingbar, bogato wyposażone wnętrza oraz najnowocześniejsze systemy infotainment i usługi mobilne online Car-Net. To idealny wybór dla poszukiwaczy przygód ceniących sobie najwyższy komfort. Wszechstronny Volkswagen Amarok może być również świetnym towarzyszem wakacyjnych wypraw poza utartymi szlakami. Oprócz jego właściwości terenowych doskonałym dodatkiem staje się wtedy możliwość zamontowania na dachu namiotu z puli akcesoriów, w którym mogą wygodnie nocować dwie osoby. Dla każdej z wersji dostępny jest szeroki wachlarz dodatków pozwalających m.in. na zagospodarowanie przestrzeni ładunkowej. Klienci mogą wybrać akcesoryjną osłonę przestrzeni ładunkowej

– hardtop, zwijaną roletę nad przestrzenią ładunkową, łatwą w montażu plandekę czy specjalną skrzynkę narzędziową montowaną w przestrzeni ładunkowej. Auto wyposażone jest także w szereg systemów wspomagania i rozwiązań poprawiających bezpieczeństwo jazdy. Są wśród nich systemy standardowe: hamulec wielokolizyjny i system stabilizacji przyczepy oraz opcjonalne, takie jak Park Pilot i pakiet Light & Vision. Volkswagen Samochody Dostawcze zapowiada już prezentację trzeciej generacji Amaroka. Zanim to jednak nastąpi, zapraszamy do salonów dealerskich marki, gdzie obecne wersje modelu we wszystkich wariantach wyposażenia dostępne są na niezwykle korzystnych warunkach. Więcej informacji na ich temat uzyskać można w najbliższym salonie marki Volkswagen Samochody Dostawcze.

## Teraz Amarok w jeszcze lepszej ofercie. Sprawdź u najbliższego dealera

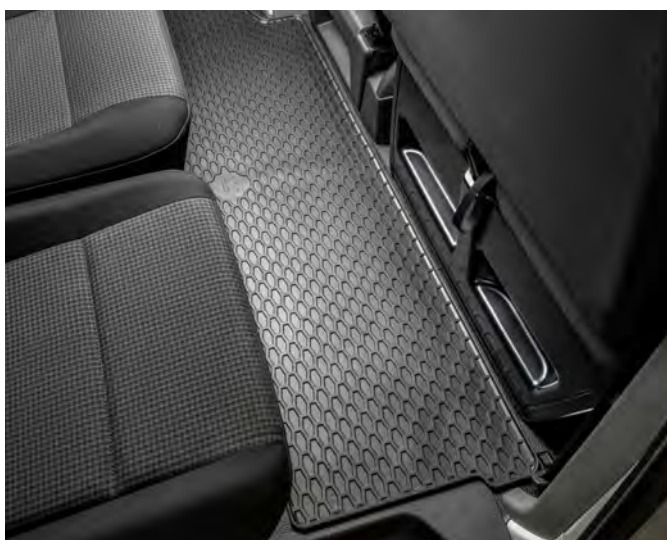
Amarok: bezkompromisowy w terenie, pełen temperamentu na asfalcie. Ten pick-up Volkswagena łączy w sobie to, co najlepsze z dwóch światów – zalety samochodu dostawczego, którym poruszać się można w każdym terenie, z designem i wyposażeniem auta segmentu premium. Już wkrótce ujrzymy trzecią generację Amaroka, a tymczasem salony dealerskie Volkswagen Samochody Dostawcze kuszą atrakcyjnymi ofertami na różne warianty obecnej serii modelowej.



# Twój zimowy niezbędnik

Błoto, piasek, śnieg? Nie szkodzi. Odpowiednio wyprofilowane, oryginalne dywaniki znacznie ułatwią utrzymanie czystości, zatrzymają wilgoć i pozwolą zachować wnętrze samochodu w lepszym stanie.

Dywaniki gumowe z serii PLUS na tylne rzędy modeli **T6 i T6.1**



**149 zł**

T6/T6.1 Kombi, Caravelle  
Tylko prawe drzwi przesuwne  
Nie dla modułowego systemu foteli (PR 2Q1)  
1-częściowy dywanik do drugiego rzędu  
siedzeń; **149 zł**; 7H0061510 041.



**149 zł**

T6/T6.1 Kombi, Caravelle  
Tylko prawe drzwi przesuwne  
Nie dla modułowego systemu foteli (PR 2Q1)  
1-częściowy dywanik do trzeciego rzędu  
siedzeń; **149 zł**; 7H0061511 041.



**od 128 zł**

1. Caddy – dywaniki gumowe premium, 4 szt.; **239 zł**; 2K1061500B 82V.
2. T6.1 dywaniki gumowe premium, przód, 3 szt. (z matą środkową); **269 zł**; 7H1061500D 82V.
3. T6.1 dywaniki gumowe premium, przód, 2 szt.; **189 zł**; 7H1061502C 82V.
4. Amarok – dywaniki gumowe premium, - przód, 2 szt.; **152 zł**; 2H1061502 82V; - tył, 2 szt.; **128 zł**; 2H0061512 82V.
5. Crafter – dywaniki gumowe premium, przód, 3 szt.; **249 zł**; 7C1061502 82V.



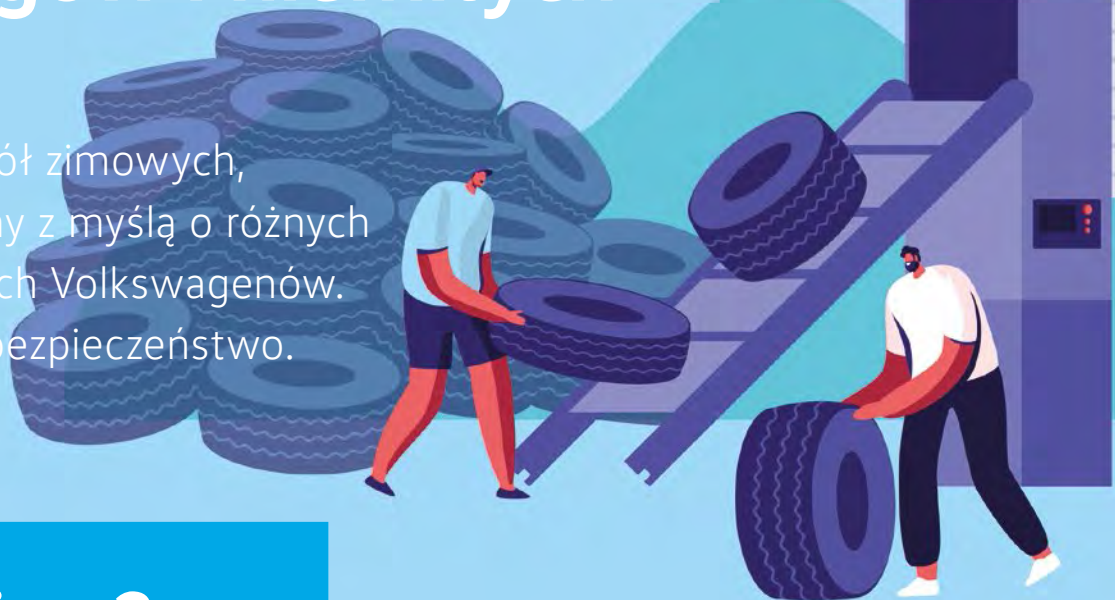
**od 119 zł**

1. Caddy – dywaniki gumowe plus, 4 szt.; **119 zł**; 2K1061550 041.
2. T6/T6.1 – dywaniki gumowe plus, przód, 3 szt.; **119 zł**; 7H1061551F 041.
3. T6/T6.1 – dywaniki gumowe przód, 3 szt.; **129 zł**; 7H1061551G 041.



# Bez poślizgów i niemiłych przygód

Poznaj naszą ofertę kół zimowych, którą przygotowaliśmy z myślą o różnych modelach dostawczych Volkswagenów. Zainwestuj w swoje bezpieczeństwo.



## Czy wiesz, że...?

Najważniejsze informacje o oponach zimowych

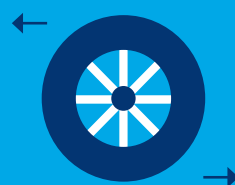
1.

# 16



Z tylu różnych składników zbudowana jest opona – oryginalne receptury są najpilniej strzeżonymi tajemnicami producentów.

2.



## 7° Celsjusza

Rekomendowana temperatura, przy której należy zmienić opony na zimowe. Poniżej tej granicy droga hamowania opon letnich znacząco się wydłuża.

3.



## 1,6 mm

Minimalna głębokość bieżnika dla opon zimowych określona w większości krajów UE.

### Głębokość bieżnika: kiedy warto rozważyć wymianę?

Droga hamowania dla opon zimowych przy 50 km/h:

Bieżnik o głębokości 8 mm



Bieżnik o głębokości 4 mm



Bieżnik o głębokości 1,6 mm



## 4,0 mm

Minimalna głębokość bieżnika rekomendowana przez producentów ze względów bezpieczeństwa.

### Opony zimowe: niepokonane na śniegu

Droga hamowania na śniegu przy 50 km/h:

Opony zimowe



Opony całoroczne



Opony letnie





# Crafter

4.

# 20%

Przyjmuje się, iż opór toczenia może wpływać na zużycie paliwa w zakresie nawet 20%.

5.

## Co znaczą opisy umieszczone na oponach?

### 255/55 R 17 91 H

A B C D E F

- A / Szerokość opony w milimetrach.
- B / Stosunek między wysokością opony a jej szerokością. Przykład: 55 – wysokość opony to 55% jej szerokości.
- C / Typ opony. „R” oznacza, że to opona radialna, czyli obecnie najpopularniejsza odmiana opony.
- D / Średnica felgi podana w calach.
- E / Indeks nośności. Dopuszczalne obciążenie opony. Przykład: indeks 91, maksymalne obciążenie to 615 kg.
- F / Indeks prędkości. Określa maksymalną prędkość jazdy. Przykład: H – maksymalna prędkość to 210 km/h.

6.

## AQUAPLANING

Opony zimowe dają dodatkową ochronę przed aquaplaningiem. Dlaczego? Mają grubszy bieżnik – dzięki temu skuteczniej odprowadzają wodę na zewnątrz opony i nie tracą kontaktu z powierzchnią drogi.



UWAGA: dla modeli z zewnętrznym systemem czujników ciśnienia w oponie należy dokupić dodatkowy zestaw czujników dostępny w ramach Oryginalnych części Volkswagen®.



Prezentowane na ilustracji kapsle/kołpaki nie są elementem oferty – należy je dokupić oddzielnie.

**nokian**

FELGA: 16", stalowa, srebrna, 6,5J x 16, ET 60,  
OPONA: Nokian WR C3,  
ROZMIAR: 205/75 R16 113/111S C

2N0073596D 10R (prawe)  
2N0073696D 10R (lewe)

**1029 zł**



Prezentowane na ilustracji kapsle/kołpaki nie są elementem oferty – należy je dokupić oddzielnie.

**nokian**

FELGA: 16", stalowa, srebrna, 6,5J x 16, ET 60,  
OPONA: Nokian WR C3,  
ROZMIAR: 235/65 R16 121/119R C

2N0073596E 10R (prawe),  
2N0073696E 10R (lewe)

**1029 zł**

Sezon 2019



# T 6.1



## SEMPERIT



FELGA: 16", stalowa,  
srebrna 6,5J x 16 ET 51,  
OPONA: Semperit Van-  
Grip 2,  
ROZMIAR: 215/65 R16  
109/107R C,  
MAKS. NACISK NA OŚ:  
1770 kg  
7F0073576 091 (prawe),  
7F0073676 091 (lewe)

Prezentowane na ilustracji  
kapsle/kołpaki nie są  
elementem oferty – należy je  
dokupić oddzielnie.

**999 zł**

## Continental



FELGA: 16", stalowa,  
srebrna, 6,5J x 16, ET 51,  
OPONA: Continental  
VancoWinter 2,  
ROZMIAR: 205/65 R16  
107/105T C,  
MAKS. NACISK NA OŚ:  
1770 kg  
7F0073226091

**1099 zł**

## DUNLOP



FELGA: 17", stalowa  
srebrna, 7J x 17, ET 55,  
OPONA: Dunlop SP  
Winter Sport 3D,  
ROZMIAR: 215/60 R17  
104/102 H C,  
MAKS. NACISK NA OŚ:  
1700 kg  
7E0073537C091 (prawe),  
7E0073637C091 (lewe)

Prezentowane na ilustracji  
kapsle/kołpaki nie są  
elementem oferty – należy je  
dokupić oddzielnie.

**1299 zł**

## BRIDGESTONE



FELGA: 16", Corvara  
6,5J x 16 ET 51  
OPONA: Bridgestone  
Blizzak W810,  
ROZMIAR: 215/65 R16  
109/107R C,  
MAKS. NACISK NA OŚ:  
1720 kg  
7E0073266 8Z8

Również do samochodów  
z zewnętrznym systemem  
czujników ciśnienia TPMS

**1399 zł**



**PIRELLI**



FELGA: 16", Corvara  
6,5J x 16 ET 51  
OPONA: Pirelli Carrier  
Winter,  
ROZMIAR: 215/65 R16  
109/106R C,  
MAKS. NACISK NA OŚ:  
1720 kg  
7E0073246 8Z8

**1399 zł**

**DUNLOP**



FELGA: 17", Merano,  
7J x 17, ET 55,  
OPONA: Dunlop SP  
Winter Sport 3D,  
ROZMIAR: 215/60 R17  
104/102H C,  
MAKS. NACISK NA OŚ:  
1800 kg  
7E0073537B8Z8 (prawe),  
7E0073637B8Z8 (lewe)

**1599 zł**

**DUNLOP**



FELGA: 17", Merano,  
Dark 7,0J x 17 ET 55,  
OPONA: Dunlop SP  
Winter Sport 3D,  
ROZMIAR: 215/60 R17  
104/102 H C,  
7E0073537E DM9 (prawe),  
7E0073637E DM9 (lewe)

Również do samochodów  
z zewnętrznym systemem  
czujników ciśnienia TPMS

**1699 zł**

**DUNLOP**



FELGA: 18", Springfield,  
8J x 18 ET 50,  
OPONA: Dunlop Winter  
Sport 5,  
ROZMIAR: 255/45 R18  
103V,  
MAKS. NACISK NA OŚ:  
1700 kg  
7E0073538A88Z (prawe),  
7E0073638A88Z (lewe)

**2599 zł**

**DUNLOP**



FELGA: 18", Springfield  
czarna, 8J x 18, ET 50,  
OPONA: Dunlop Winter  
Sport 5,  
ROZMIAR: 255/45 R18  
103V,  
MAKS. NACISK NA OŚ:  
1700 kg  
7E0073538 AX1 (prawe),  
7E0073538 AX1 (lewe)

**2599 zł**

Sezon 2019



# Caddy



Prezentowane na ilustracji kapsle/kołpaki nie są elementem oferty – należy je dokupić oddzielnie.

## SEMPERIT

FELGA: 15", stalowa, srebrna, 6J x 15, ET 47,  
OPONA: Semperit Master-Grip 2,  
ROZMIAR: 195/65 R15 95T XL  
2K0073575G091 (prawe),  
2K0073675G091 (lewe)

**599 zł**

Sezon 2018



## BRIDGESTONE

FELGA: 16", stalowa, srebrna, 6J x 16, ET 50,  
OPONA: Bridgestone Blizzak LM-005,  
ROZMIAR: 205/55 R16 94H XL  
2K3073566B091 (prawe),  
2K3073666A091 (lewe)

**699 zł**



**WYPRZEDAŻ**  
do wyczerpania zapasów

## Continental

FELGA: 15", Corvara, 6J x 15, ET 47,  
OPONA: Continental WinterContact TS 860,  
ROZMIAR: 195/65 R15 95T XL  
5K0073525G8Z8 (prawe),  
5K0073625G8Z8 (lewe)

**929 zł**

Sezon 2019



## BRIDGESTONE

FELGA: 16", Aspen, 6J x 16, ET 50,  
OPONA: Bridgestone Blizzak LM-005,  
ROZMIAR: 205/55 R16 94H  
5K0073566E8Z8 (prawe),  
5K0073666E8Z8 (lewe)

**1029 zł**

# Amarok



## BRIDGESTONE



FELGA: 17", Rocadura,  
8J x 17, ET 49,  
OPONA: Blizzak LM-005,  
ROZMIAR: 245/65 R17  
111H XL  
2H00735678Z8 (prawe),  
2H00736678Z8 (lewe)

WYPRZEDAŻ  
do wyczerpania zapasów

1599 zł

Sezon 2018

## BRIDGESTONE



FELGA: 17", Rocadura,  
8J x 17, ET 49,  
OPONA: Blizzak LM-005,  
ROZMIAR: 245/65 R17  
111H XL  
2H00735678Z8 (prawe),  
2H00736678Z8 (lewe)

WYPRZEDAŻ  
do wyczerpania zapasów

1759 zł

Sezon 2019

## Continental



FELGA: 18", Durban,  
srebrna, 7,5J x 18, ET 45,  
OPONA: Continental  
WinterContact TS 850  
P SUV,  
ROZMIAR: 255/60 R18  
112H XL  
2H0073228D8Z8

2149 zł

Sezon 2019

## Continental



FELGA: 18", Durban,  
czarna, 7,5J x 18, ET 45,  
OPONA: Continental  
WinterContact TS 850  
P SUV,  
ROZMIAR: 255/60 R18  
112H XL  
2H0073228EZ98

2249 zł



# ROAD RANGER®



14 990 zł



2H7071776H\*

\* Numer katalogowy różni się w zależności od zamawianego koloru zabudowy.  
Do pełnego montażu niezbędna jest dodatkowa wiązka, zamawiana osobno w zależności od wyposażenia seryjnego samochodu 2H7071827/A/B.  
Czas oczekiwania: ok. 8 tygodni od zamówienia.



## Pokrywa Alucover wraz z akcesoriami

1. **7634 zł**

2. **8196 zł**

1. Srebrna, bez orurowania; XAKEVO400.
2. Czarna, bez orurowania; XAKEVO400B.

3. **2989 zł**

4. **2989 zł**

Orurowanie do pokrywy aluminiowej;

3. Srebrne; XAKRLB76W.

4. Czarne; XAKRLB76W.



## Nowość

## Pokrywa Alucover pod Sportsbar

**9033 zł**

1. Pokrywa srebrna, Amarok Aventura Sportsbar, 2016→; **9033 zł**; XAKEVOS200S.
2. Pokrywa czarna, Amarok Aventura Sportsbar, 2016→; **9526 zł**; XAKEVOS200SB.

Aluminiowa pokrywa dostępna w kolorach czarnym lub srebrnym. Można stosować w połączeniu ze Sportsbarem.





# Zimowe opony to podstawa

Tego w sezonie nikomu tłumaczyć nie trzeba. Jeśli chcesz zadbać o właściwą przyczepność i bezpieczeństwo, postaw na opony zakupione w Autoryzowanym Serwisie Volkswagen Samochody Dostawcze.



309 zł

**Goodyear**  
Caddy  
195/65 R15 95T XL  
**UltraGrip 8**  
E/E/71/2  
ZTW196655TGU8



321 zł

**Bridgestone**  
Caddy  
205/55 R16 94H XL  
**Blizzak LM-005**  
C/A/71/2  
ZTW206556HB050



Opony  
wielosezonowe

299 zł

**Continental**  
Caddy  
195/65 R15 91T  
**AllSeason Contact**  
C/B/72/2  
ZTR195655TCALO



539 zł

**Goodyear**  
Transporter  
205/65 R16 107/105T C  
**UltraGrip Cargo**  
E/C/73/2  
ZTW209656TGUCO



469 zł

**Bridgestone**  
Crafter  
205/75 R16 110/108R C  
**Blizzak W810**  
E/A/75/2  
ZTW209756RBW12



436 zł

**Firestone**  
Transporter, Caravelle,  
California, Multivan  
215/65 R16 106/104T C  
**Vanhawk 2 Winter**  
E/B/73/2  
ZTW219656TFVVO



576 zł

**Firestone**  
Crafter/e-Crafter  
235/65 R16 115/113R C  
**Vanhawk 2 Winter**  
E/B/73/2  
ZTW239656RFVVO



1259 zł

**Continental**  
Amarok  
255/50 R20 109V XL  
**WinterContact TS**  
**850 P SUV**  
C/C/72/2  
ZTW256500VCSP0



Opony zakupione w Autoryzowanym Serwisie Volkswagena posiadają dodatkowe ubezpieczenie. Ochrona przez 3 lata w cenie opon lub kompletnych kół. Szczegóły na [www.vwdostawcze-sklep.pl](http://www.vwdostawcze-sklep.pl).

# NOWY ORYGINALNY OLEJ SILNIKOWY GRUPY VOLKSWAGEN



Audi

SEAT

ŠKODA

Samochody Dostawcze

## Ochrona silnika od fabrycznego zalania Zmiany w grupie Volkswagen od 2021 r.

Jednym z najważniejszych trendów w branży motoryzacyjnej, jaki obserwujemy, jest zmiana konstrukcji silników. Nowoczesne silniki charakteryzuje znacznie większe obciążenie niż te sprzed 20 lat. Z tego powodu wymagania wobec stosowanych olejów są coraz wyższe.

**Od 2021 r. olej silnikowy** używany przy wymianie w samochodach grupy Volkswagen musi być taki sam jak olej użyty na „zalanie fabryczne”. Zgodność dotyczy zarówno **normy fabrycznej VW, jak i klasy lepkości**, aby zapewnić ochronę i prawidłową pracę silnika przez cały okres eksploatacji samochodu.

By zminimalizować poziom zużycia elementów silnika oraz zapewnić mniejsze tarcie między nimi, w nowoczesnych konstrukcjach wymagane są oleje o niskiej klasie lepkości OW. Według stanu na rok produkcji 2020 około **70%** „pierwszych zalań” silników grupy VW w Polsce stanowi olej **Longlife IV OW-20 o normie 508.00/509.00**. Drugim natomiast najczęściej używanym olejem jest **OW-30 Longlife III** o znanej normie 504.00/507.00, czyli dawny olej o klasie lepkości **5W-30**. Zmiana klasy lepkości oleju nie dotyczy wyłącznie grupy Volkswagen, ale również innych producentów samochodów. Postęp technologiczny oraz nowe rozwiązania powodują, że w niedalekiej przyszłości konieczne będzie stosowanie oleju o jeszcze niższej lepkości, a oleje 10W-40 czy 15W-40 całkowicie wyjdą z użycia.

Nowe Oryginalne Oleje grupy Volkswagen o klasie lepkości OW to odpowiedź na nowe trendy w motoryzacji. Dzięki wykorzystaniu bazy olejowej otrzymanej z gazu ziemnego olej charakteryzuje się bardzo wysoką czystością i niską reaktywnością chemiczną. Skutkuje to lepszą odpornością na utlenianie, co przekłada się z kolei na dłuższy czas eksploatacji oleju. W połączeniu z dodatkami dyspergującymi, które zapobiegają agregacji zanieczyszczeń, eksploatowany silnik charakteryzuje się czystością zbliżoną do fabrycznej, przy jednoczesnym bardzo dobrym zabezpieczeniu jego elementów przez zużyciem, co potwierdzają wyniki testów przeprowadzonych przez centralne laboratorium koncernu VW.

Zgodność parametrów lepkości z wymogami konstrukcyjnymi silników i normami emisji spalin dodatkowo pozytywnie wpływa na środowisko i zmniejsza emisję CO<sub>2</sub>, gdyż lepsza pompowalność oleju w trakcie zimnego rozruchu silnika pozwala oszczędzić paliwo, a dzięki lepszemu przewodzeniu ciepła silnik jest lepiej chłodzony i w rezultacie pracuje bardziej wydajnie. Przykładowo według testu oszczędności paliwa VW PV1451 dla samochodu pokonującego rocznie około 14 580 km przy średnim zużyciu ≈ 6 l paliwa na 100 km, daje to dodatkowe ≈ 437 km zasięgu rocznie przy użyciu oleju Volkswagen LongLife III OW-30 i ≈ 583 km przy użyciu oleju Volkswagen LongLife IV OW-20 w porównaniu z olejem referencyjnym dla branży.

Używając wcześniej oleju 5W-30, spełniającego normę VW 504.00/507.00, można bez jakichkolwiek negatywnych skutków dla silnika używać nowego Oryginalnego Oleju OW-30, gdyż posiada tę samą normę fabryczną VW. Jeśli dopuszczane są dwie normy VW do danego silnika warto zastanowić się przy kolejnej wizycie w serwisie nad zmianą oleju na olej OW-20, który w serwisie grupy Volkswagen możemy zakupić w tej samej sugerowanej cenie detalicznej\*, zyskując jeszcze lepsze osiągi przy jednoczesnym obniżeniu emisji CO<sub>2</sub>.

Wybierając Olej Oryginalny z oferty grupy Volkswagen, mamy pewność, że wybraliśmy olej dopasowany do naszego samochodu i spełniający najwyższe standardy grupy Volkswagen.

\* Cena rekomendowana. O cenę zapytaj najbliższego Autoryzowanego Partnera Serwisowego Volkswagen Samochody Dostawcze.





Samochody  
Dostawcze

WYPRZEDAŻ  
2020



Przyjedź po dostawczego Volkswagena  
**i wyjedź z rabatem nawet do 37 000 zł**

Teraz wszystkie modele z rocznika 2020, dostępne w salonach od ręki, możesz kupić taniej.  
Wybierz sprawdzone i wielofunkcyjne auto dla swojej firmy.

[www.vwdostawcze.pl](http://www.vwdostawcze.pl)

Informacje o zużyciu paliwa i emisji CO<sub>2</sub> znajdziesz na stronie kampanii.